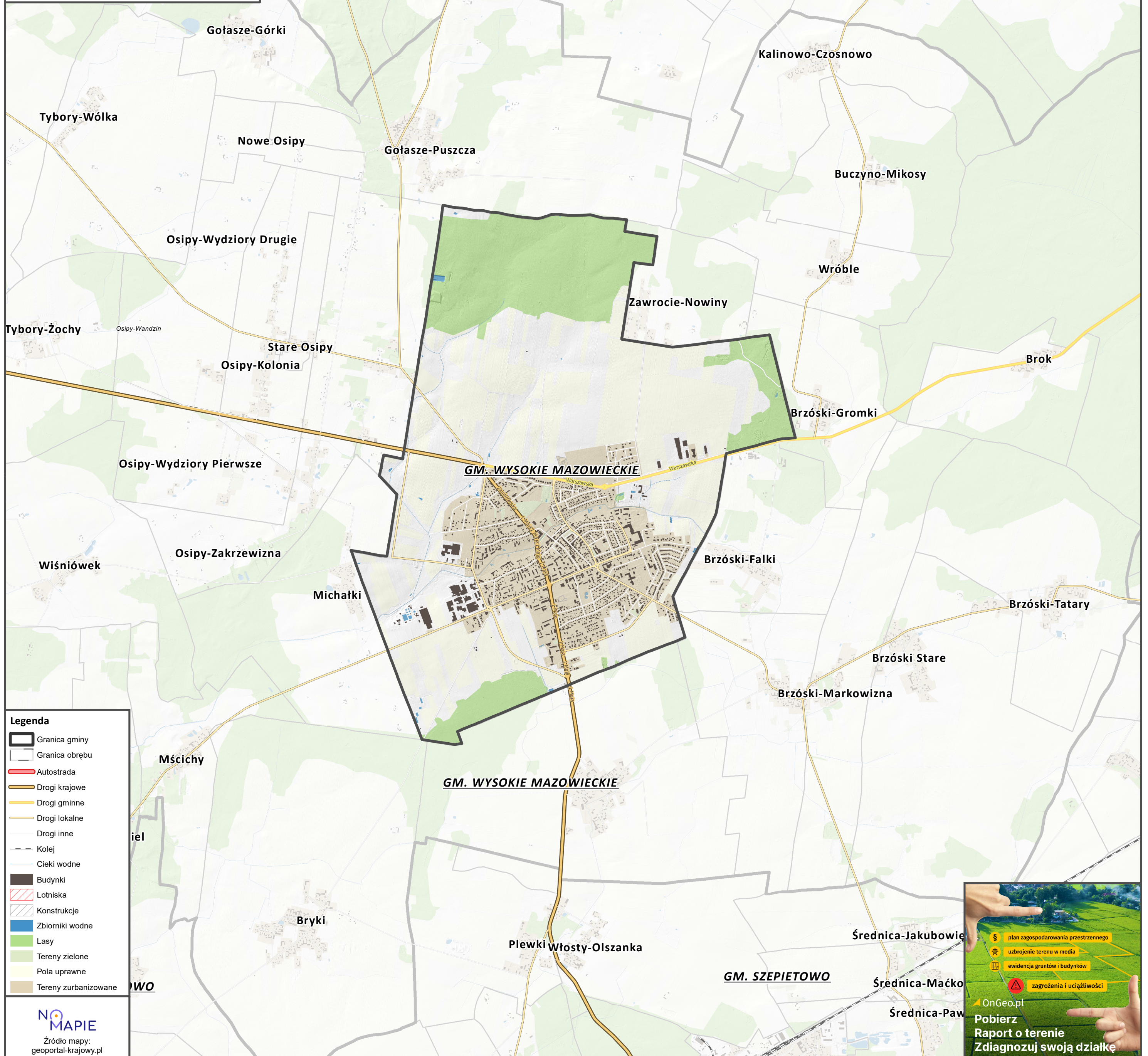


MAPA GMINY WYSOKIE MAZOWIECKIE

1:50 000



- Legenda**
- Granica gminy
 - Granica obrębu
 - Autostrada
 - Drogi krajowe
 - Drogi gminne
 - Drogi lokalne
 - Drogi inne
 - Kolej
 - Cieki wodne
 - Budynki
 - Lotniska
 - Konstrukcje
 - Zbiorniki wodne
 - Lasy
 - Tereny zielone
 - Pola uprawne
 - Tereny zurbanizowane

**NO
MAPIE**
Źródło mapy:
geoportal-krajowy.pl

- § plan zagospodarowania przestrzennego
- 🏠 uzbrojenie terenu w media
- 📄 ewidencja gruntów i budynków
- ⚠️ zagrożenia i uciążliwości

OnGeo.pl
**Pobierz
Raport o terenie
Zdiagnozuj swoją działkę**